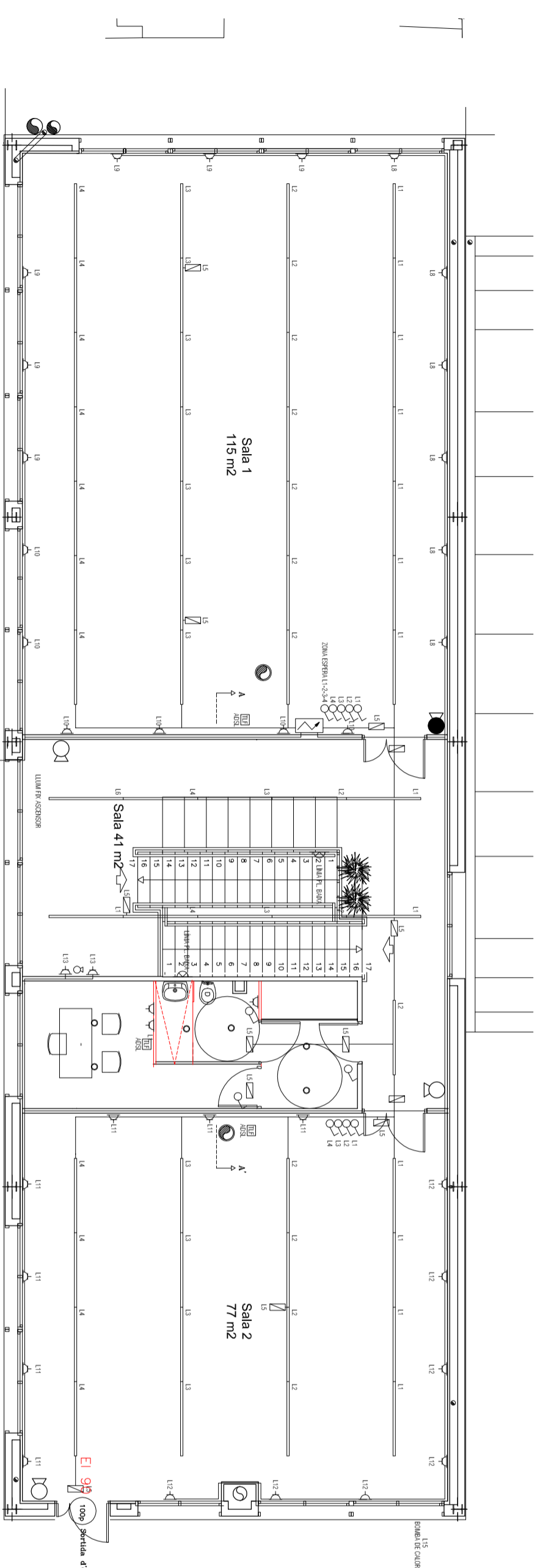


PLANTA TERRA CLIMATITZACIÓ

- LLEGENDA DE SIMBOLS**
- BOMBA DE CALOR SITUADA A PATI EXTERIOR
  - UNITAT INTERIOR TIPUS CASSETTE 4 VIES ENCASTAT A FALS SOSTRE
  - UNITAT EXTERIOR TIPUS CASSETTE 1 VIA ENCASTAT A FALS SOSTRE
  - TERMÒSTAT D'AMBIENT
  - VENTILADOR RECUPERADOR ENTAL PIC DE CALOR
  - XARXA CONDUCTES RENOVACIÓ AIRE
  - REIXA DE RETORN D'ARE
  - TRAÇAT PRINCIPAL CANALITZACIÓ CLIMA, DE TIPUS REIBAND
  - TRAÇAT SECUNDARI CANALITZACIÓ CLIMA, DE TIPUS REIBAND



PLANTA TERRA ELÈCTRICA

- LLEGENDA DE SIMBOLS**
- LLUMINÀRIA FLUORESCENT DIFUSOR POLICARBONAT OPAL 15 1x49 W
  - APLIC DE PARET DE SUPERFICIE PER ESCALA LAMPADA PL 28 W
  - PRESSA DE TELÈFON (ADSS)
  - BASE DE MANOBRA 16 A
  - PUNT DE LLUM D'EMERGENÇA FLUORESCENT DE 6 W
  - TERMÒSTAT
  - QUADRE GENERAL DE DISTRIBUCIÓ
  - INTERRUPTOR UN POL
  - CANALITZACIÓ DE SUPERFICIE CANAL DE PVC AMB TAPA
  - CANALITZACIÓ ENCASTADA PARET AMB CORRUGAT PVC
  - EXTINTOR POLS POLIVALENT DE 6 KG
  - EXTINTOR DE CO2 DE 5 KG

NOVEMBRE 2009-AS BUILT

Descripció de la instal·lació:

Les instal·lacions vistes es realitzaran amb tub rígid o condeita amb tapa de pvc, tot del tipus no propogador de la flama.

Les línies elèctriques instal·lades sobre fols sostre es desenvoluparan sota tub en tot el seu recorregut.

Tots els cables elèctrics o utilitzar seran no propogadors de l'incendi i amb emissió de fums i opocitat reduïda.

Les línies elèctriques aniran suportades a l'estructura de l'edifici fins al receptor, i sempre sota la canalització escocient.